

Circuit:	TEG			CP 00	CI 01	CP 01	CI 02	CP 02	CI 03	CP 03	CI 04	CP 04	CI 05	CP 05	CI 06	CP 06	CI 07	CP 07	CI 08	CP 08	CI 09	CP 09	ILS 01
Putere P_i/P_c [kW]	21/17			1.0	0.3	1.0	0.3	1.0	0.3	1.0	0.3	1.0	0.3	1.0	0.3	1.0	0.3	1.0	0.3	1.0	0.3	1.0	0.3
Intensitate [A]	8.1			4.8	1.4	4.8	1.4	4.8	1.4	4.8	1.4	4.8	1.4	4.8	1.4	4.8	1.4	4.8	1.4	4.8	1.4	4.8	1.4
Coefficient K_c	0.8			1.0	1.0	1.0	1.0	1.0	1.0	1.0	1.0	1.0	1.0	1.0	1.0	1.0	1.0	1.0	1.0	1.0	1.0	1.0	1.0
Lungime [m]																							
Distribuția pe faze	L.N.PE			L.N.PE	L.N.PE	L.N.PE	L.N.PE	L.N.PE	L.N.PE	L.N.PE	L.N.PE	L.N.PE	L.N.PE	L.N.PE	L.N.PE	L.N.PE	L.N.PE	L.N.PE	L.N.PE	L.N.PE	L.N.PE	L.N.PE	L.N.PE
Destinație/Incapere	HOL PARTER																						

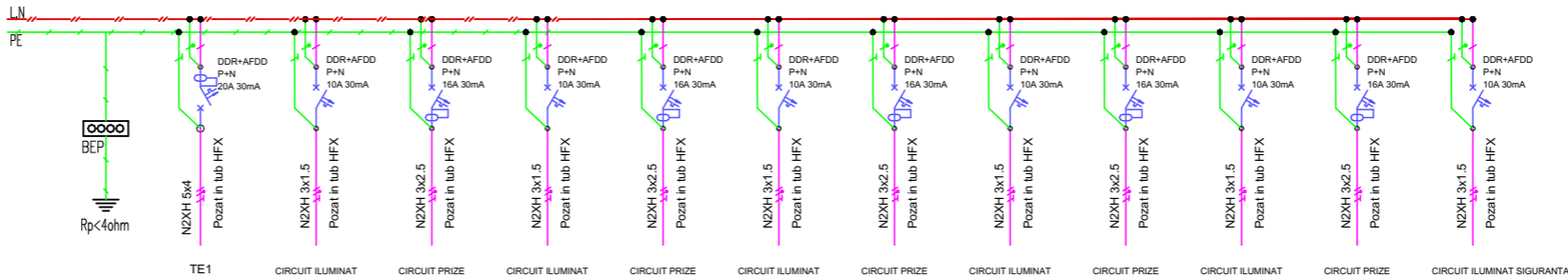
NOTA:

Cofretul tabloului va fi metalic, montaj aparent, IP65
Alimentarea electrica a tabloului, se va realiza din invertor.
Coloana de alimentare a tabloului va fi prin partea de sus. Plecarile vor fi prin partea de sus.

LEGENDA TABLOU ELECTRIC:

IA – intreruptor automat cu protectie magneto-termica
IAPD – intreruptor automat cu protectie magneto-termica
si dispozitiv de protectie la curent diferential rezidual
CY-F – cablu de energie electrica
L – conductor de faza
N – conductor de neutru
PE – conductor de protectie
CP – circuit prize
IL – circuit iluminat
BEP – bara de egalizare potential

TE1



LEGENDA ILUMINAT DE SIGURANTA:

ISE	- corp de iluminat pentru asigurarea iluminatului de securitate pentru evacuare de tip luminobloc, cu sursa cu LED, cu baterie cu autonomie 3.0 h, IP20, timp de comutare 5 s, montaj aparent, de tip permanent, flux luminos minim 250 lm, timp de intrare in functiune t=5 secunde
ISE	- corp de iluminat pentru indicarea cail de evacuare din exterior, tip luminobloc, cu sursa cu LED, cu baterie cu autonomie 3.0 h, IP20, montaj aparent, de tip permanent, flux luminos minim 250 lm, timp de intrare in functiune t=5 secunde
KIT 1h	Kit emergenta 1h; se amplaseaza langa corpurile de iluminat sau fac parte integrata din corpurile de iluminat, pentru asigurarea: 1. iluminatului de securitate pentru circulatie 2. iluminatului de securitate impotriva panicii 3. iluminatului de securitate pentru interventii timp de intrare in functiune t=5 secunde.
KIT 3h	Kit emergenta 3h; se amplaseaza langa sau fac parte integrata la corpurile de iluminat de siguranta pentru continuarea lucrului; timp de intrare in functiune t=5 secunde.

Circuit:	TE1	CI 01	CP 01	CI 02	CP 02	CI 03	CP 03	CI 04	CP 04	CI 05	CP 05	ILS 01
Putere P_i/P_c [kW]	21/17	0.3	1.0	0.3	1.0	0.3	1.0	0.3	1.0	0.3	1.0	0.3
Intensitate [A]	8.1	1.4	4.8	1.4	4.8	1.4	4.8	1.4	4.8	1.4	4.8	1.4
Coefficient K_c	0.8	1.0	1.0	1.0	1.0	1.0	1.0	1.0	1.0	1.0	1.0	1.0
Lungime [m]												
Distribuția pe faze	L.N.PE	L.N.PE	L.N.PE	L.N.PE	L.N.PE	L.N.PE	L.N.PE	L.N.PE	L.N.PE	L.N.PE	L.N.PE	L.N.PE
Destinație/Incapere	HOL PARTER											

LEGENDA INSTALATIE VOCE-DATE

Cod	Simbol	Descriere:
		Priza simpla pentru date RJ45 cat 6, IP20 montaj ingropat sau in pinta
		RACK – Dulap metalic 19",

LEGENDA:

COD/SIMBOL	DESCRIERE
CP...	- Corp iluminat, montata aparent
CP...	- Grup prize, 230V, cu un numar de n prize, cu contact de protectie, montata ingropat
D...	- Priza date, RJ45, cat 5, montata ingropat
	- Intreruptor simplu, montat ingropat
	- Intreruptor cap scara, montat ingropat
TE...	- Tablou electric general
	- Tablou electric etaj 1
	- Racord monofazat

NOTA:

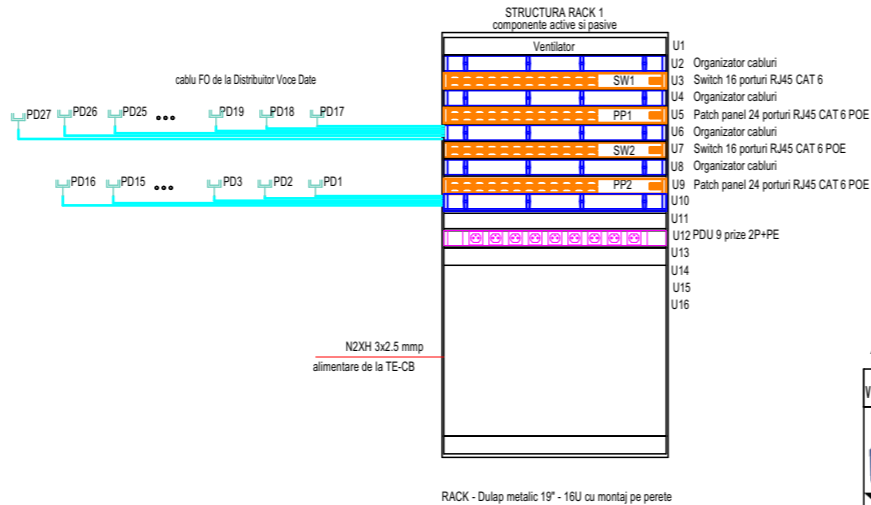
Citirea partii desenate se va face corelat cu citirea partii scrise a proiectului.
In cazul unor necorelari intre partea desenate si partea scrisa se va consulta proiectantul.
Coborările la aparataj se vor realiza cu cabluri montate in tuburi de protectie rigid montate aparent.
In cazul in care sunt montate aparatoaje alaturate, acestea se vor monta in aceasi rama.

CP 01	numar circuit
TEG	tablou electric
n=0,30m	inaltime montaj
	numar locuri

CI 01	numar circuit
TEG	tablou electric
IT	punct aprindere

COTARE PRIZE DATE

CP01	numar circuit prize (numar port)
n=0,30m	inaltime de montaj prize



Acest document este proprietate intelectuala privata a S.C. NOMAD SECURITY SISTEM S.R.L si nu poate fi folosit transmis sau reproduc, total sau partial, fara autorizarea expresa.

VERIFICATOR/EXPERT	nume	semnatura	cerinta	referat nr.	data
				Beneficiar:	PRIMARIA COMUNEI APAHIDA
				Obiectiv:	CENTRU DE ZI PENTRU VÂRSTNICI
				Amplasament:	JUD. CLUJ, COM. APAHIDA, STR. LIBERTATII,NR.181
				Titlu plansa:	faza P.Th.
SEF PROIECT	Ing. MORAR ALEXANDRU-TUDOR	scara 1:100			
PROIECTAT	Ing. MORAR ALEXANDRU-TUDOR	data 10/2025			
DESENAT	Ing. MORAR ALEXANDRU-TUDOR				
					plansa nr. IE 01

LEGENDA ILUMINAT DE SIGURANTA:

ISE	- corp de iluminat pentru asigurarea iluminatului de securitate pentru evacuare de tip luminobloc, cu sursa cu LED, cu baterie cu autonomie 3.0 h, IP20, timp de comutare 5 s, montaj aparent, de tip permanent, flux luminos minim 250 lm, timp de intrare in functiune t=5 secunde
ISE	- corp de iluminat pentru indicarea cail de evacuare din exterior, tip luminobloc, cu sursa cu LED, cu baterie cu autonomie 3.0 h, IP20, montaj aparent, de tip permanent, flux luminos minim 250 lm, timp de intrare in functiune t=5 secunde
KIT 1h	Kit emergenta 1h; se amplaseaza langa corpurile de iluminat sau fac parte integrata din corpurile de iluminat, pentru asigurarea: 1. iluminatului de securitate pentru circulatie 2. iluminatului de securitate impotriva panicii 3. iluminatului de securitate pentru interventii timp de intrare in functiune t=5 secunde.
KIT 3h	Kit emergenta 3h; se amplaseaza langa sau fac parte integrata la corpurile de iluminat de siguranta pentru continuarea lucrului; timp de intrare in functiune t=5 secunde.

ILUMINAT DE SIGURANTA

ISE 1x8W
TEG-ILS01

LEGENDA:

COD	SIMBOL	DESCRIERE
CP...		- Corp iluminat, montata aparent
CP...		- Grup prize, 230V, cu un numar de n prize, cu contact de protectie, montata ingropat
D...		- Priza date, RJ45, cat 5, montata ingropat
		- Intrerupator simplu, montat ingropat
		- Intrerupator cap scara, montat ingropat
TE...		- Tablou electric general
		- Tablou electric etaj 1
		- Racord monofazat

NOTA:

Citirea partii desenate se va face corelat cu citirea partii scrise a proiectului.

In cazul unor necorelari intre partea desenate si partea scrisa se va consulta proiectantul.

Coborarlile la aparataj se vor realiza cu cabluri montate in tuburi de protectie rigid montate aparent.

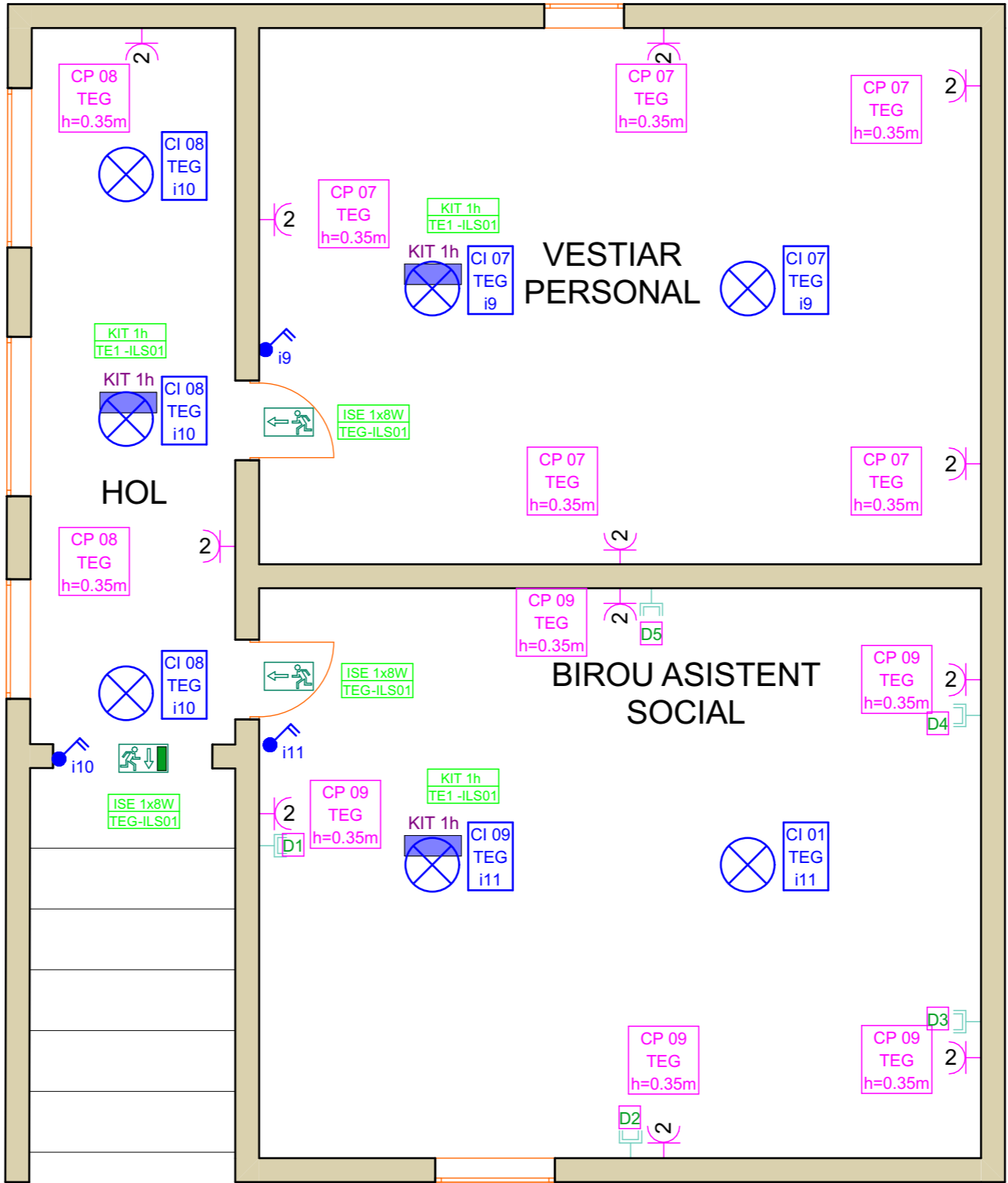
In cazul in care sunt montate aparataje alaturate, acestea se vor monta in aceasi rama.

CP 01	numar circuit
TEG	tablou electric
h=0.35m	inaltime montaj
	numar locuri

COTARE PRIZE DATE

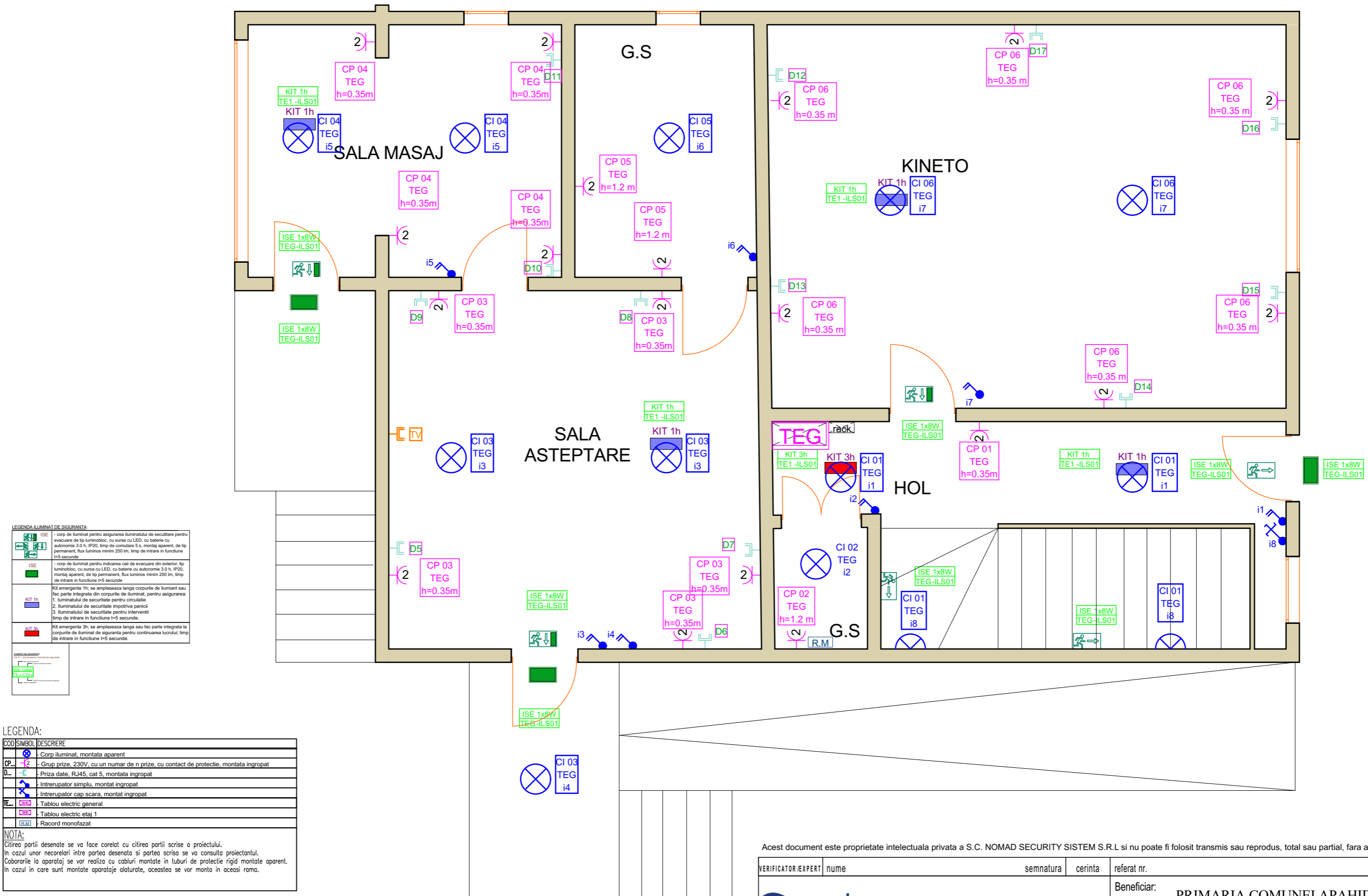
D001	numar circuit priza (numar port)
h=0.35m	inaltime de montaj priza

CI 01	numar circuit
TEG	tablou electric
i	punct aprindere



Acest document este proprietate intelectuala privata a S.C. NOMAD SECURITY SISTEM S.R.L si nu poate fi folosit transmis sau reprodus, total sau partial, fara autorizarea expresa.

VERIFICATOR/EXPERT	nume	semnatura	cerinta	referat nr.	data
	S.C. NOMAD SECURITY SISTEM S.R.L.			Beneficiar:	PRIMARIA COMUNEI APAHIDA
	J12/3131/2020, Cod Unic RO43127491			Obiectiv:	CENTRU DE ZI PENTRU VÂRSTNICI
				Amplasament:	JUD. CLUJ, COM. APAHIDA, STR. LIBERTATII, NR.181
SEF PROIECT	Ing. MORAR ALEXANDRU-TUDOR	semnatura	scara 1:100	Titlu plansa:	
PROIECTAT	Ing. MORAR ALEXANDRU-TUDOR	data	10/2025		
DESENAT	Ing. MORAR ALEXANDRU-TUDOR			SUBSOL	plansa nr. IE 02



LEGENDA ILUMINAT DE SIGURANTA:	
	- corp de iluminat pentru asigurarea iluminatului de securitate pentru evacuare de tip luminobloc, cu sursa cu LED, cu baterie cu autonomie 3.0 h, IP20, timp de comutare 5 s, montaj aparent, de tip permanent, flux luminos minim 250 lm, timp de intrare in functiune t=5 secunde
	- corp de iluminat pentru indicarea cail de evacuare din exterior, tip luminobloc, cu sursa cu LED, cu baterie cu autonomie 3.0 h, IP20, montaj aparent, de tip permanent, flux luminos minim 250 lm, timp de intrare in functiune t=5 secunde
	Kit emergenta 1h; se amplaseaza langa corpurile de iluminat sau fac parte integrata din corpurile de iluminat, pentru asigurarea: 1. iluminatului de securitate pentru circulatie 2. iluminatului de securitate impotriva panicii 3. iluminatului de securitate pentru interventii timp de intrare in functiune t=5 secunde.
	Kit emergenta 3h; se amplaseaza langa sau fac parte integrata la corpurile de iluminat de siguranta pentru continuarea lucrului; timp de intrare in functiune t=5 secunde.
	ISE 1x8W TEG-ILS01

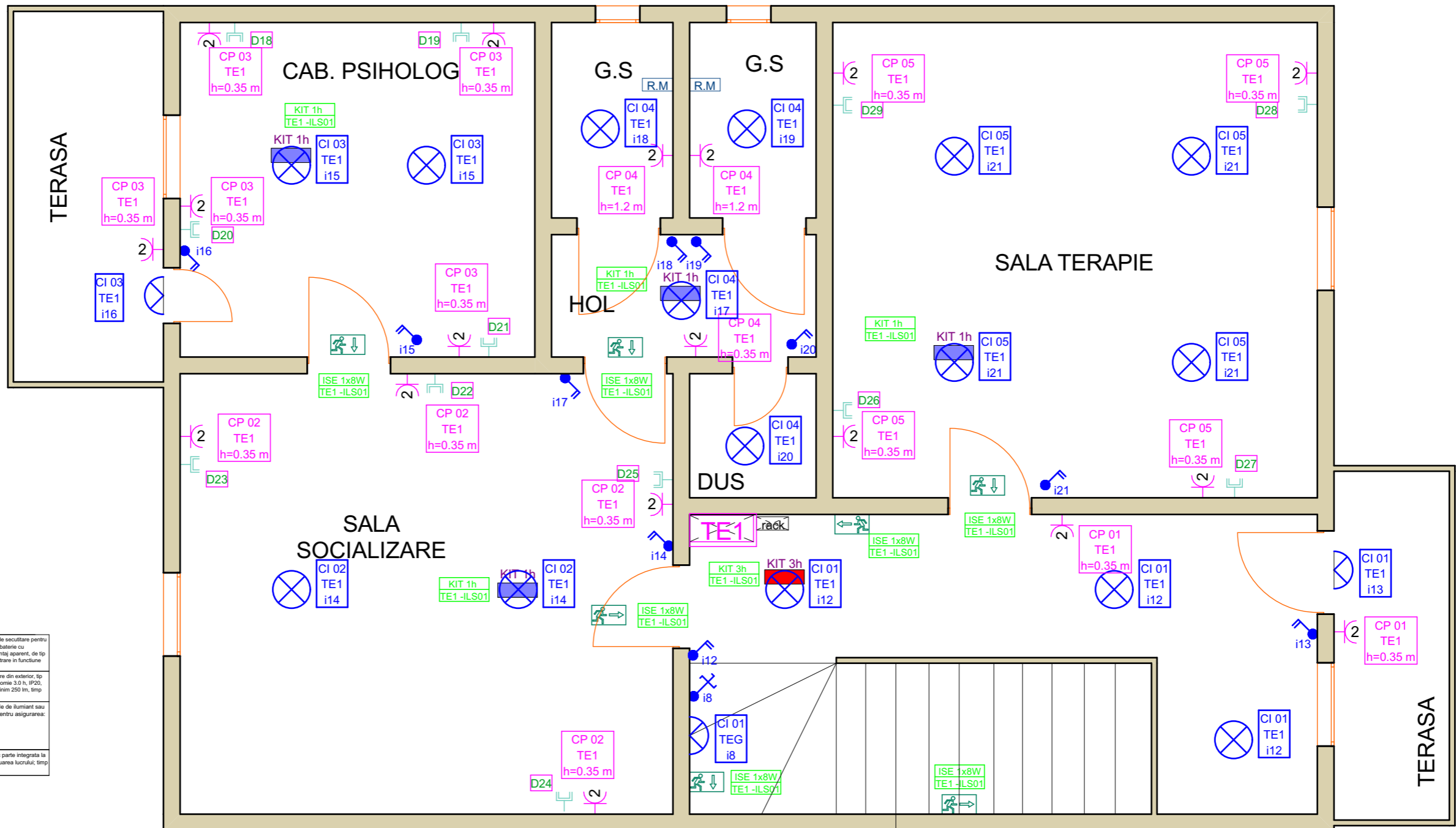
LEGENDA:	
COD/SIMBOL	DESCRIERE
	- Corp iluminat, montata aparent
	- Grup prize, 230V, cu un numar de n prize, cu contact de protectie, montata ingropat
	- Priza date, RJ45, cat 5, montata ingropat
	- Intrerupator simplu, montat ingropat
	- Intrerupator cap scara, montat ingropat
	- Tablou electric general
	- Tablou electric etaj 1
	- Racord monofazat
NOTA:	
Citirea partii desenate se va face corelat cu citirea partii scrise a proiectului.	
In cazul unor necorelari intre partea desenate si partea scrisa se va consulta proiectantul.	
Coborările la aparataj se vor realiza cu cabluri montate in tuburi de protectie rigid montate aparent.	
In cazul in care sunt montate aparataje alaturate, acestea se vor monta in aceasi rama.	

	numar circuit
	tablou electric
	inaltime montaj
	numar locuri
COTARE PRIZE DATE	
	numar circuit priza (numar port)
	inaltime de montaj priza

	numar circuit
	tablou electric
	punct aprindere

Acest document este proprietate intelectuala privata a S.C. NOMAD SECURITY SISTEM S.R.L si nu poate fi folosit transmis sau reprodus, total sau partial, fara autorizarea expresa.

VERIFICATOR/EXPERT	nume	semnatura	cerinta	referat nr.	data
S.C. NOMAD SECURITY SISTEM S.R.L. J12/3131/2020, Cod Unic RO43127491				Beneficiar:	PRIMARIA COMUNEI APAHIDA
				Obiectiv:	CENTRU DE ZI PENTRU VÂRSTNICI
				Amplasament:	JUD. CLUJ, COM. APAHIDA, STR. LIBERTATII, NR.181
				Titlu plansa:	faza P.Th.
SEF PROIECT	Ing. MORAR ALEXANDRU-TUDOR	scara	1:100	PARTER	
PROIECTAT	Ing. MORAR ALEXANDRU-TUDOR	data	10/2025		
DESENAT	Ing. MORAR ALEXANDRU-TUDOR				
					plansa nr. IE 03



LEGENDA ILUMINAT DE SIGURANTA:	
	- corp de iluminat pentru asigurarea iluminatului de securitate pentru evacuare de tip luminobloc, cu sursa cu LED, cu baterie cu autonomie 3.0 h, IP20, timp de comutare 5 s, montaj aparent, de tip permanent, flux luminos minim 250 lm, timp de intrare in functiune t=5 secunde
	- corp de iluminat pentru indicarea cail de evacuare din exterior, tip luminobloc, cu sursa cu LED, cu baterie cu autonomie 3.0 h, IP20, montaj aparent, de tip permanent, flux luminos minim 250 lm, timp de intrare in functiune t=5 secunde
	Kit emergenta 1h; se amplaseaza langa corpurile de iluminat sau fac parte integranta din corpurile de iluminat, pentru asigurarea: 1. iluminatului de securitate pentru circulatie 2. iluminatului de securitate impotriva panicii 3. iluminatului de securitate pentru interventii timp de intrare in functiune t=5 secunde.
	Kit emergenta 3h; se amplaseaza langa sau fac parte integranta la corpurile de iluminat de siguranta pentru continuarea lucrului; timp de intrare in functiune t=5 secunde.

LEGENDA:	
COD/SIMBOL	DESCRIERE
	- Corp iluminat, montata aparent
	- Grup prize, 230V, cu un numar de n prize, cu contact de protectie, montata ingropat
	- Priza date, RJ45, cat 5, montata ingropat
	- Intrerupator simplu, montat ingropat
	- Intrerupator cap scara, montat ingropat
	- Tablou electric general
	- Tablou electric etaj 1
	- Racord monofazat
NOTA: Citirea partiilor desenate se va face corelat cu citirea partiilor scrise a proiectului. In cazul unor necorelari intre partea desenate si partea scrisa se va consulta proiectantul. Coborantarile la aparataj se vor realiza cu cabluri montate in tuburi de protectie rigid montate aparent. In cazul in care sunt montate aparataje alaturate, acestea se vor monta in aceasi rama.	

	numar circuit
	tablou electric
	inaltime montaj
	numar locuri

COTARE PRIZE DATE

	numar circuit priza (numar port)
	inaltime de montaj priza

	numar circuit
	tablou electric
	punct aprindere

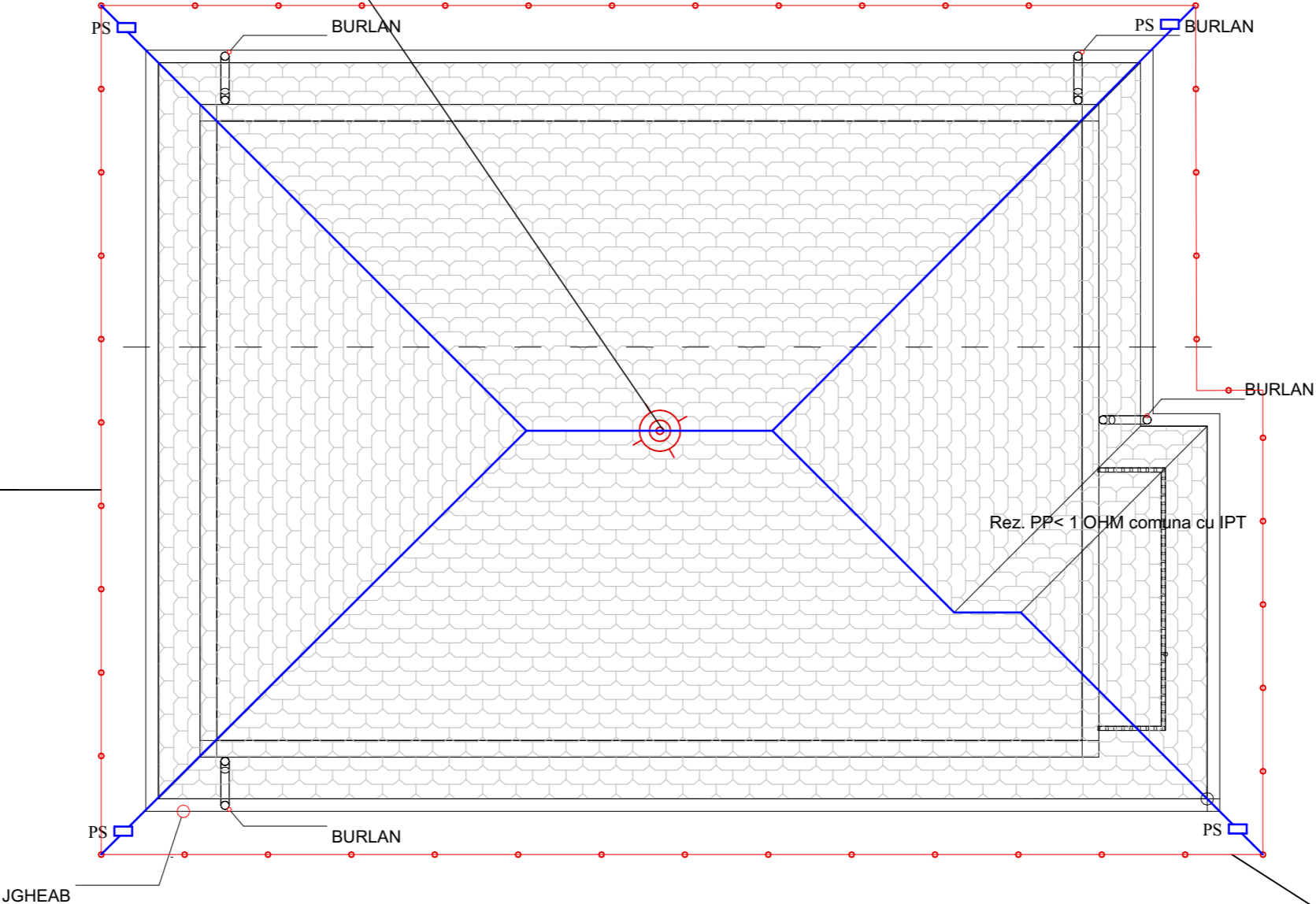
Acest document este proprietate intelectuala privata a S.C. NOMAD SECURITY SISTEM S.R.L si nu poate fi folosit transmis sau reprodus, total sau partial, fara autorizarea expresa.

VERIFICATOR/EXPERT	nume	semnatura	cerinta	referat nr.	data
	S.C. NOMAD SECURITY SISTEM S.R.L. J12/3131/2020, Cod Unic RO43127491			Beneficiar:	PRIMARIA COMUNEI APAHIDA
				Obiectiv:	CENTRU DE ZI PENTRU VÂRSTNICI
				Amplasament:	JUD. CLUJ, COM. APAHIDA, STR. LIBERTATII, NR.181
				Titlu plansa:	faza P.Th.
SEF PROIECT	Ing. MORAR ALEXANDRU-TUDOR	semnatura	scara 1:100	ETAJ 1	
PROIECTAT	Ing. MORAR ALEXANDRU-TUDOR	data	10/2025		
DESENAT	Ing. MORAR ALEXANDRU-TUDOR				
					plansa nr. IE 04

Sistem paratrasnet cu
dispozitiv de amorsare (P.D.A.)
Nivel protectie NORMAL-III
Montat la 2 m peste
cota maxima a constructiei
Raza de protectie Rp=23 m

- NOTA:
1. Contorul de lovituri de trasnet se va amplasa pe conductorul de coborare cel mai scurt si deasupra piesei de separatie.
 2. Conductoarele de coborare ale instalatiei de paratrasnet vor fi protejate pe inaltimea de 2,5m de la cota terenului in tub de protectie din polietilena reticulata cu grosimea peretelui de min.3mm.
 3. Toate elementele metalice ale constructiei aflate la o distanta mai mica decat cea prevazuta in Cap. 6.2.3. din Normativul I7/2011 fata de conductoarele de coborare, se vor lega la acestea in locul cel mai apropiat.
 4. Pe o raza de cel putin 3m in jurul conductoarelor de coborare terenul va avea o acoperire cu un strat de pietris cu grosimea de minima 15cm sau cu un strat de asfalt cu grosimea de minim 5cm.
 5. Priza de pamant din prezentul proiect se va interconecta cu toate prizele de pamant existente in zona situate la o distanta mai mica de 20m de aceasta.
 6. Prizele de pamant vor fi extinse pana cand rezistenta de dispersie a acestora va fi sub 10
 7. Prizele de pamant si instalatia de paratrasnet se vor executa cu respectarea prevederilor din normativul I7-2011

Priza de pamant artificiala Rp<1
Platbanda OIZn40x4 si
electrozi OLZN 2 1/2" , h=1,5m



Priza de pamant artificiala Rp<1
Platbanda OIZn40x4 si
electrozi OLZN 2 1/2" , h=1,5m

LEGENDA

	CONDUCTOR DE COBORARE OI Zn 8mm
	PLATBANDA OLZN 40X4 PENTRU PRIZA DE PAMANT ARTIFICIALA
	ELECTROD VERTICAL PRIZA DE PAMANT OLZN 2 1/2", h=1,5 m
	CUTIE CU ECLISA DE SEPARATIE
	SISTEM PARATRASNET CU DISPOZITIV DE AMORSARE NIVEL INTARIT -II , CLASA I, MONTAT LA INALTIMEA DE 3M PESTE CEL MAI INALT PUNCT AL ACOPERISULUI, RP=39m

Acest document este proprietate intelectuala privata a S.C. NOMAD SECURITY SISTEM S.R.L si nu poate fi folosit transmis sau reprodus, total sau partial, fara autorizarea expresa.

VERIFICATOR/EXPERT	nume	semnatura	cerinta	referat nr.	data
	S.C. NOMAD SECURITY SISTEM S.R.L. J12/3131/2020, Cod Unic RO43127491			Beneficiar: PRIMARIA COMUNEI APAHIDA	nr.proiect 3/2025
				Obiectiv: CENTRU DE ZI PENTRU VÂRSTNICI JUD. CLUJ, COM. APAHIDA, Amplasament: STR. LIBERTATII,NR.181	faza P.Th.
				Titlu plansa:	
SEF PROIECT	Ing. MORAR ALEXANDRU-TUDOR		scara 1:100		
PROIECTAT	Ing. MORAR ALEXANDRU-TUDOR		data 10/2025		
DESENAT	Ing. MORAR ALEXANDRU-TUDOR			PARATRASNET	plansa nr. IE 05